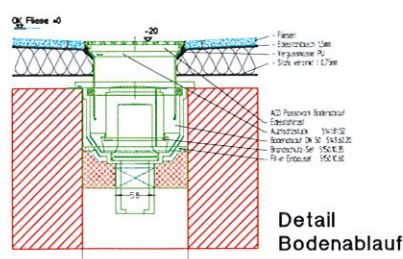
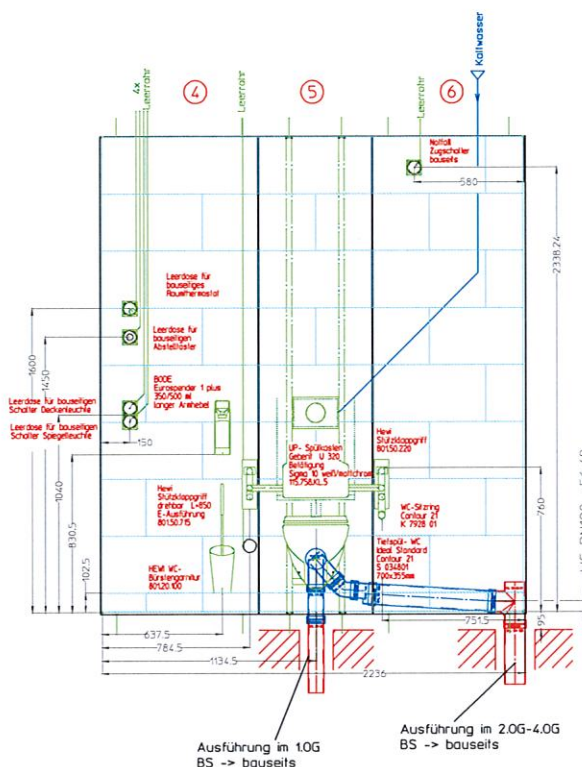
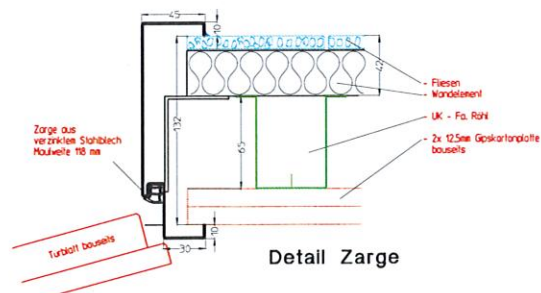
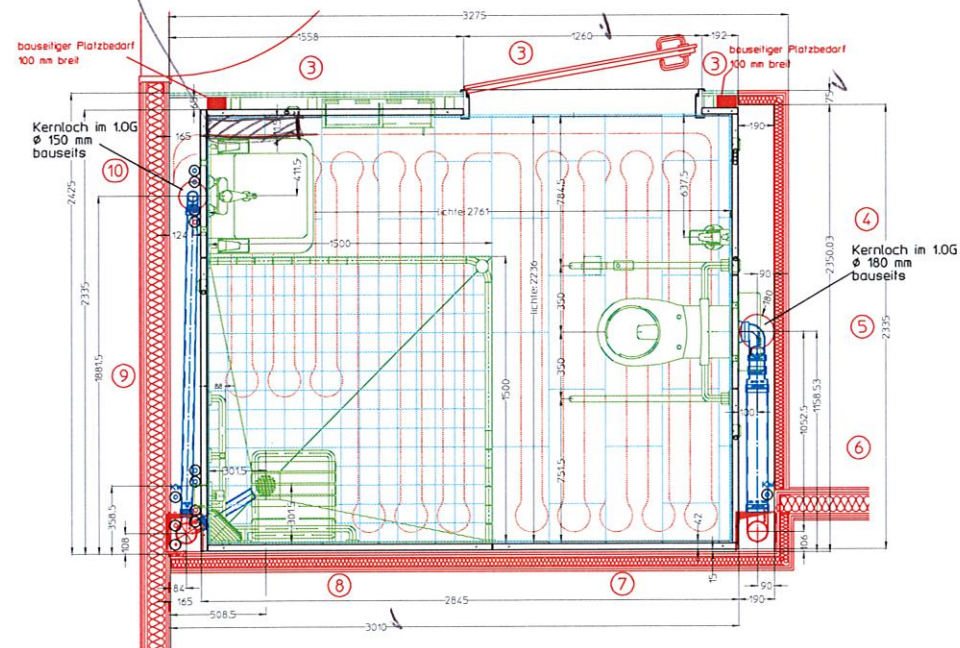


Ablage
ergänzen, bitte

- Akzentfarben Schrank
- 1. OG U10503SD citron U19511SD klee
 - 2. OG U10503SD himly U10008SD jaya
 - 3. OG U10703SD cranberry U10703SD melrose
 - 4. OG U10703SD ita U1701SD rose



Wo soll den Haltegriff positioniert werden?

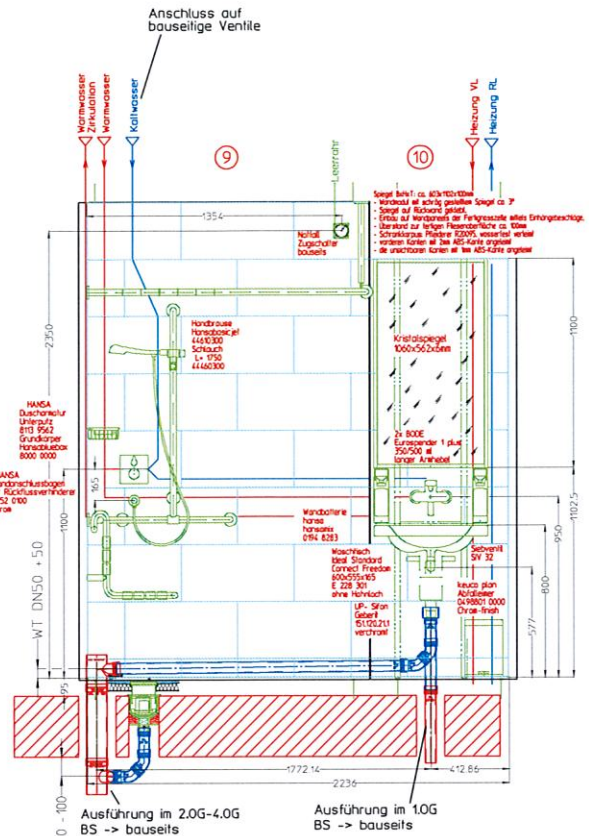
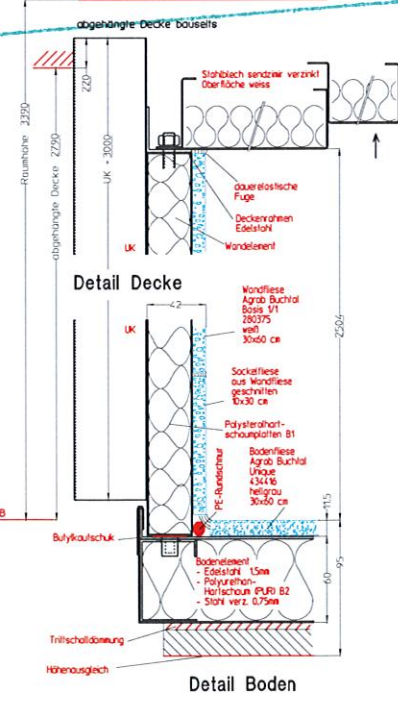
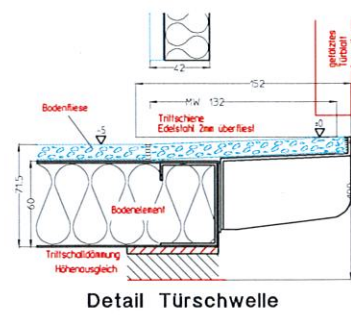
→ B. Jauer

LUDES Architekten - Ingenieure GmbH

Die Ausführungsplanung des Auftragnehmers wurde auf formale Übereinstimmung mit den Vorgaben des Architekten geprüft. Die Freigabe zur Fortführung wird erteilt. Die Verantwortung für die maßliche Übereinstimmung mit der Verordnung der Planung und die fachtechnisch korrekte Ausführung liegen im Verantwortungsbereich des Auftragnehmers. Die Eintragungen des Architekten sind zu beachten.

06.09.2021
Datum, Unterschrift

i.A. M...



- Wandfliese: Agrob Buchtal Basis 1/1
280375 weiß matt 30x60 cm
Sockelfliese: aus Wandfliese geschnitten 10x30 cm
Bodenfliese: Agrob Buchtal Unique
434416 hellgrau 30x60 cm
Bodenfliese Duschbereich: Agrob Buchtal Unique
(433795) hellgrau (15x5 cm) 10x10 cm
Wand- Fliesenfuge: codex Brillant Cristal 05 lichtgrau
Boden- Fliesenfuge: codex X-Fusion 33 platingrau
Silikon-Farbe: Ditta S115 C94 silbergrau
Hewi - Einrichtung: Polyamid 99 reinweiß
Türzarge verzinkt und grundiert
- während der Bauteil Bauteile einbauen
- endgültiges Türblatt → bauseits
KW/KW Installation
Metallverbundrohr (PE-X/AL/PE-X)
Sonipex MT DN12 ø16mm 4606216 mit Classic Rollguss Fittingen
mit Wärmedämmung aus 20 mm PE-Schaum und PE-Schutzschicht
Wärmeleitfähigkeit 0,035W/mK
KW durchgeschleift ohne Zirkulation
WW durchgeschleift mit Zirkulation
Fußbodenheizung Uponor / MLC RED 16x20
Heizungsverteiler → bauseits
Abwasserleitungen: Saint Gobain SML
Elektra Ausstattung und Installation → bauseits
Lüftungsteilungen: Aluflexrohr

Genehmigt durch: _____
am: _____

Anzahl 8 Stück wie gezeichnet

	1 OG	2 OG	3 OG	4 OG
Zi. Nr.	TS-15.10.133.1	TS-15.20.134.1	TS-15.30.134.1	TS-15.40.134.1
Zi. Nr.	TS-15.10.135.1	TS-15.20.136.1	TS-15.30.136.1	TS-15.40.136.1

RUHL GmbH
Verbundelemente
Blechbearbeitung
Friedrich-Koenig-Str. 15-17
97297 Waldbüttelbrunn
Tel. 0931/40664-0

Maßstab 1 : 20 A1

Benennung
Klinikum Traunstein Typ 3

Zeichnungsnr.
021 1318_A

gez. Datum Name Name Name
05.08.2021 Stupar
A.25.08.2021 Stupar

Weitergabe sowie Vervielfältigung dieser Unterlage, Verwertung und Mitteilung ihres Inhaltes sind nur mit unserer Zustimmung gestattet. Alle Rechte vorbehalten. Rühl GmbH 2001